

ВНИМАНИЕ!

Интерфейсът **HEX-USB+CAN** работи само със софтуера от приложеният носител или негови обновявания. Не използвайте интерфейса със софтуер свален от интернет или получен по друг начин.

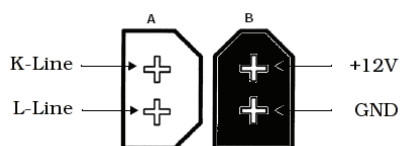
По-долу има информация за получаване на обновявания.

ВНИМАНИЕ!

Вие използвате специализиран продукт, който изисква определено ниво на технически познания. Неправилна употреба може да доведе до отказ от работоспособност на контролери или системи.

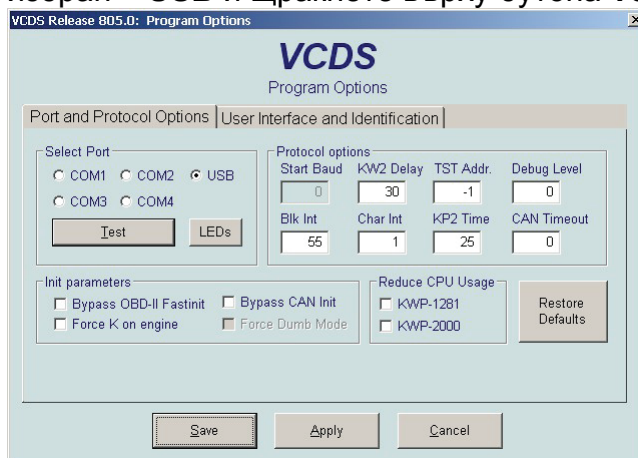
ПРЕПОРЪКИ

- Инсталирайте софтуера само от приложеното CD.
- Може да инсталирате и по-стара версия от приложеното CD, но не указвайте инсталиране на USB драйвера. На един компютър може да инсталирате повече от една версия, но в различни папки.
- **Не сваляйте и инсталирайте софтуер от където и да било в интернет !** Използвайте процедурата за обновяване описана по-долу.
- Включвайте и изключвайте интерфейса в диагностичния извод на автомобила само когато **не е "на контакт"**
- Интерфейса се захранва чрез диагностичния извод на автомобила. При свързване на интерфейса с автомобил трябва да светне LED индикатора. Ако това не се случи изключете интерфейса и отстранете проблема.
- При използване на преходник 2x2 бъдете внимателни при включването на двойката изводи с черна букса. Тя е за захранване на интерфейса и може да бъде включена и обратно. Поляритетът е означен и върху самата букса.

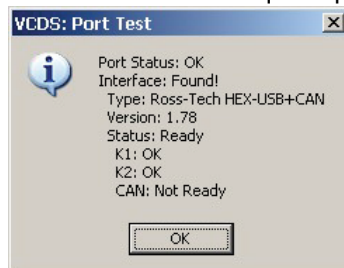


ИНСТАЛИРАНЕ

1. Инсталирайте софтуерът VAG-COM / VCDS от приложеният носител, като следвате инструкциите. Приложени са няколко версии, може да ги инсталирате всичките. Но разрешете да се инсталират драйверите само на най-новата версия.
2. Свържете интерфейса към свободен USB порт на вашият компютър, системата автоматично ще инсталира необходимите драйвери.
При необходимост от ръчно посочване на местоположението на драйверите те се намират в папката, в която сте инсталирали, подпапка **Drivers**.
3. Свържете интерфейса с диагностичния куплунг на автомобил и поставете контактния ключ в положение „**на контакт**”, LED индикатора на интерфейса трябва да свети.
4. Стартирайте **VCDS**, щракнете върху бутона **Options**, за порт трябва да бъде избран – **USB** и щракнете върху бутона **Test**



5. Успешният тест ще бъде потвърден:



щракнете върху бутона **OK**.

(**CAN**: ще е със статус **Ready** само на автомобили с CAN BUS)

6. Щракнете върху бутона **Save** за запис на конфигурацията и връщане в основния прозорец.

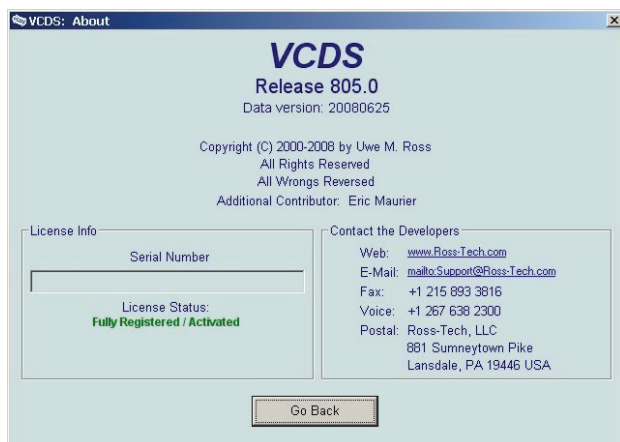
- Щракнете върху бутона **About**, за да се уверите, че софтуерът е активиран с пълната си функционалност:

License Status:

Fully Registered / Activated

ИЛИ

Valid / Activated



- Интерфейсът е готов за използване.

ОБНОВЯВАНЕ

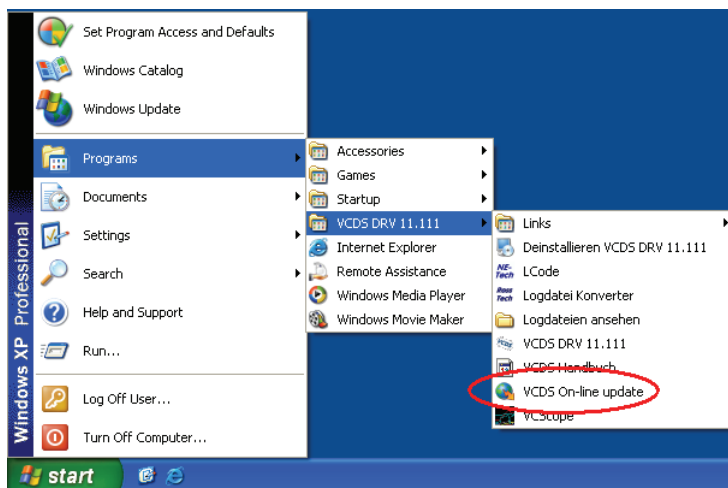
Необходима е връзка към интернет.

Трябва да сте тествали успешно вашият интерфейс на автомобил.

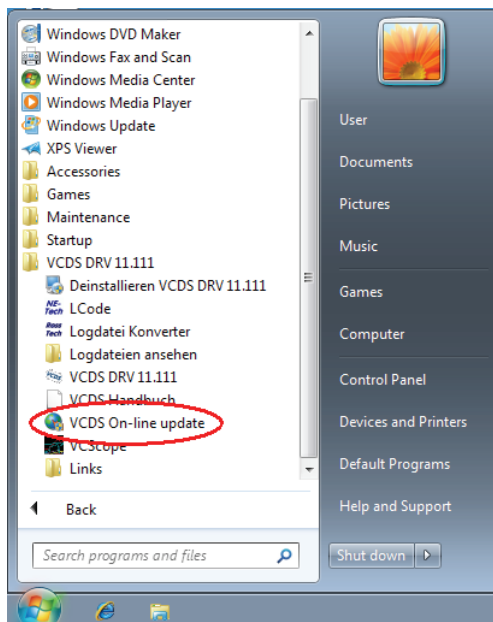
За обновяване на софтуера към този интерфейс:

Стартирайте иконата: **VCDS On-line update** от папката с бързи връзки на конкретната версия: **Start** ⇒ **Programs** ⇒ **VCDS XXX**. Следвайте инструкциите.

Например в **Windows XP**:



и **Windows 7**:



Често срещани проблеми

Фалшиви тревоги от антивирусни програми.

Възможно е определени антивирусни програми **погрешно** да разпознават софтуерът към този продукт като вирус или друга зловредна програма.

За да използвате този софтуер, изключете антивирусната програма, инсталирайте, укажете папката в която се инсталира софтуера (**c:\ross-tech**) да не се сканира и включете антивирусната програма.

Блокиране на интерфейса.

Интерфейса се захранва от автомобила. В зависимост от състоянието на електрическата система на автомобила е възможно при стартиране на двигателя интерфейса да блокира. Ако връзката не се възстанови, за да продължите работа изключите интерфейса от автомобила и след 5 сек го включете отново.

Неравномерна работа при четене на живи данни.

Възможна е неравномерна работа (накъсване) при четене на живи данни, дължаща се на ниско напрежение (разреден акумулатор) или големи амплитудни изменения в електрическата система на автомобила. Също така и на замърсени или корозирали изводи в извода за диагностика на автомобила.

Блокиране при извършване на адаптации

При извършване на адаптации свързани с електромотори има по-голяма консумация на електрическа енергия. Ако тя не може да бъде осигурена от акумулатора трябва да се включи външен източник за захранване.
